

NA DOVOLENOU

S NOVÝMI PALETKAMI STÍNŮ

Spektrum barev pro denní dovolenkové líčení není omezeno pouze na pískové a béžové odstíny.

VYZKOUŠEJTE I PŘIROZENÉ MÁTOVÉ, OLIVOVÉ ČI JINÉ PŘÍRODNÍ ODSTÍNY

tianDe®

horní řada



kakao



měď



poušť

prostřední řada



šeffík



slunce



terakota

dolní řada



bouře



kůra



hedvábí

SET 1

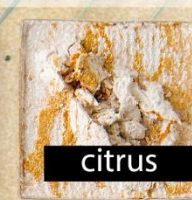
horní řada



mentol



grafit



citrus

prostřední řada



hvězdy



cihla



dřevo

dolní řada



rákos



mandle



soumrak

SET 2

MODERNÍ LÍČENÍ NA KAŽDÝ DEN

- ✓ KAŽDÁ PALETKA
OBSAHUJE 9 MÓDNÍCH
ODSTÍNŮ
- ✓ JSOU MEZI SEBOU
KOMBINOVATELNÉ
- ✓ V PALETKÁCH NAJDETE
MIX ODSÍNŮ:
 - saténové + se třpytkami
 - teplé + studené
 - jemné + výrazné
- ✓ MAJÍ JEMNOU TEXTURU
PRO SNADNÉ NANÁŠENÍ
- ✓ LZE APLIKOVAT NA SUCHO
I NA MOKRO



VARIANTY LÍČENÍ 1. A 2. SETU

PALETKY STÍNŮ JSOU
UNIVERZÁLNÍ, COŽ
ZNAMENÁ, ŽE BUDOU
SLUŽET BLONDÝNKÁM,
BRUNETKÁM I ZRZKÁM

BAREVNÉ KOMBINACE
SE VŠAK BUDOU
U KAŽDÉHO TYPU
LIŠIT



Blondýnkám a hnědovláskám **se studeným barevným typem** bude slušet líčení barevnou škálou **HEDVÁBÍ – ŠEŘÍK – KAKAO.**



Naneste odstín hedvábí do vnitřního koutku oka a na závěr líčení pod obočí. Také ho můžete použít jako podklad na víčko.



Na pohyblivou část víčka naneste studený šeříkový odstín. Dodá vašemu líčení nádech hravosti a tajemství.



Na ztmavení vnějšího koutku použijte jemný odstín kakao. Pokud chcete dosáhnout výraznějšího líčení, použijte odstín kůra.



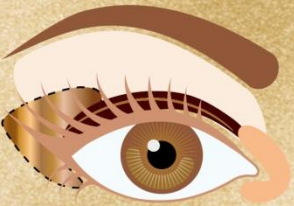
Pro blondýnky a hnědovlásky s teplým odstínem pleti
je ideální barevná škála
SLUNCE – KŮRA – MĚĎ.



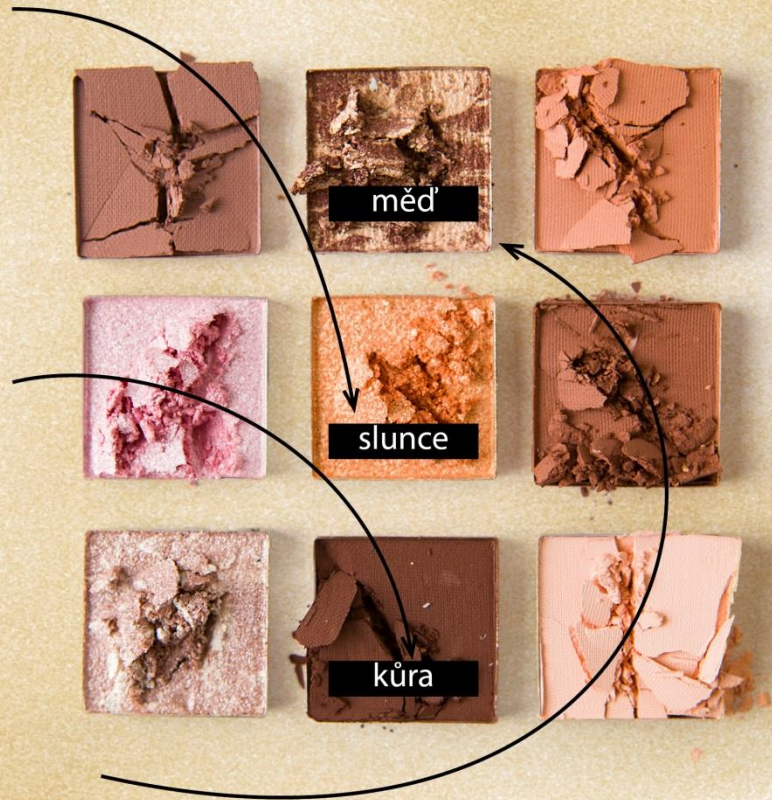
Do vnitřního koutku oka naneste odstín slunce, který zvýrazní líčení a dodá očím jas.



Na víčko aplikujte odstín kůra, který vykouzlí hluboký pohled a zdůrazní všechny barvy očí tohoto fototypu.



Na vnější koutek použijte odstín měď, který se přirozeně a jemně prolíná s denním líčením, takže s ním skvěle splyne.



Ideální kombinací pro tmavovlásky s teplým odstínem pleti je **MĚĎ – POUŠŤ – KŮRA.**



Do vnitřního koutku oka naneste odstín měď.



Na víčko aplikujte odstín poušť a na vnější část oka odstín kůra.



Kombinace těchto stínů vykouzlí hluboký a svůdný pohled.



Pro brunetky **se studeným fototypem** jsme vybrali mimořádně stylovou kombinaci stínů **HEDVÁBÍ – ŠEŘÍK – KAKAO.**



Do vnitřního koutku naneste matný odstín hedvábí, který se skvěle hodí k teplým i chladným fototypům.



Na víčko aplikujte tajemný odstín šeřík.



Do vnějšího koutku naneste odstín kakao.



Majitelkám zrzavých kadeří doporučujeme vyzkoušet kombinaci **HEDVÁBÍ – SLUNCE – TERAOKOTA.**



Do vnitřního koutku naneste odstín hedvábí, který rozjasní váš pohled a dodá očím jemný lesk.



Na víčko aplikujte zářivý odstín slunce, který na světlé pleti rudovlásek nádherně vynikne.



Na vnější koutek použijte světle hnědý odstín terakota. Dokonale doplní zářivé a zároveň jemné líčení rudovlásek.



Pro blondýnky a hnědovlásky se studeným fototypem pleti je ideální barevná škála **MANDLE – RÁKOS – GRAFIT.**



Do vnitřního koutku naneste odstín mandle, který rozjasní oko, takže bude vypadat otevřenější.



Na víčko aplikujte zářivý odstín rákos, jehož studené tóny zvýrazní barvu očí a prohloubí váš pohled.



Do vnějšího koutku naneste odstín grafit. Namalujte jím širokou linku a rozmažte ji.



Pro blondýnky a hnědovlásky s teplým fototypem pleti je ideální barevná škála **MANDLE – HVĚZDY – DŘEVO.**



Pro rozjasnění pohledu naneste do vnitřního koutku světlý odstín mandle.



Na víčko aplikujte třpytivý odstín hvězdy, který dodá vašemu pohledu zvláštní hravý, slavnostní nádech.



Vnější koutek naličte tmavým odstínem dřeva, který vytváří ve vnějším koutku potřebné stínování.



Ideální kombinací pro tmavovlásky s teplým odstínem pleti je **HVĚZDY – CIHLA – DŘEVO.**



Do vnitřního koutku oka naneste třpytivý odstín hvězdy.



Na víčko aplikujte teplý odstín cihla. Jedná se o měkký, elegantní, podkladový odstín v neutrálních barvách.



Na vnější koutek použijte tmavý odstín dřevo, který dodá líčení luxusní nádech.



Brunetkám se studeným odstínem pleti doporučujeme kombinaci **MENTOL – RÁKOS – SOUMRAK.**



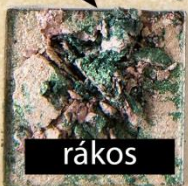
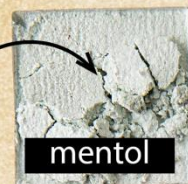
Do vnitřního koutku oka naneste třpytivý odstín mentol, který zvýrazní chladný podtón.



Na víčko použijte svůdný, jemně třpytivý odstín rákos.



Na vnější koutek aplikujte třpytivý odstín soumrak, který toto trio skvěle doplňuje.



Majitelkám **zrzavých kadeří** doporučujeme vyzkoušet kombinaci **CITRUS – CIHLA – HVĚZDY.**



Do vnitřního koutku naneste výrazný,
veselý a zářivý odstín citrus.



Na víčko aplikujte půvabný odstín cihla.



Vnější koutek naličte zářivým odstínem
hvězdy, který k rudovláskám neuvěřitelně
dobře pasuje.



citrus



hvězdy

cihla



LÍČENÍ PODLE TVARU OČÍ



Líčení očí ve tvaru mandle



Líčení orientálních očí



Líčení vypouklých očí



Líčení kulatých očí



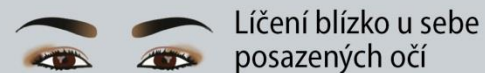
Líčení evropských (padajících) očí



Líčení hluboko posazených očí



Líčení úzkých očí



Líčení blízko u sebe posazených očí



Líčení očí se záhybem na víčku



Líčení daleko od sebe posazených očí

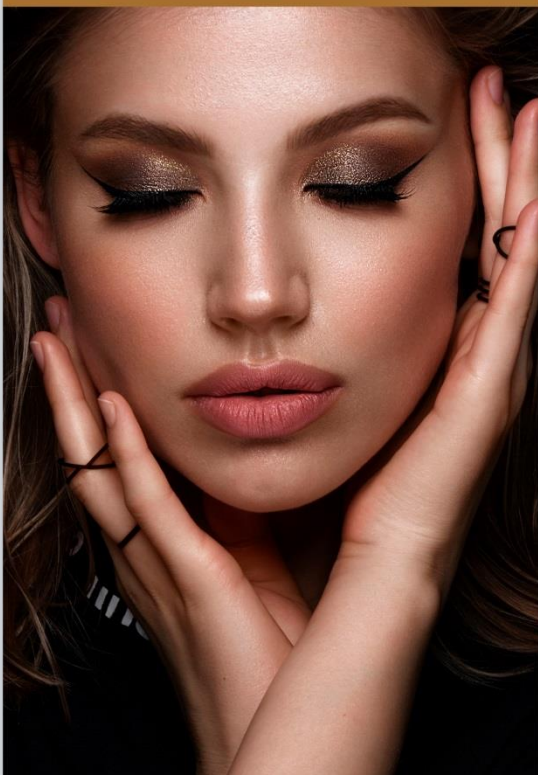


MODERNÍ TECHNIKY LÍČENÍ

tianDe®

S našimi novými paletkami můžete snadno vyzkoušet všechny moderní techniky líčení.

KLASICKÉ TRIO



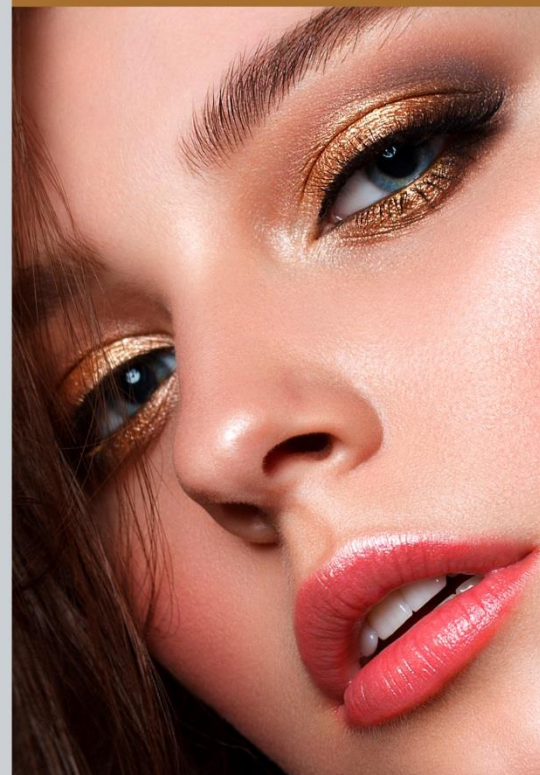
Tři odstíny s plynulým přechodem od světlého k tmavému, které při rozetření vytvářejí efekt gradientu.

METODA ROZMAZÁNÍ



Několik odstínů očních stínů (3–5) se rozetře vatovou tyčinkou.

MOKRÁ METODA



Zvýšení hustoty, sytosti a odolnosti stínů.



PUSŤTE
SI DO ŽIVOTA
ODVÁŽNÉ
A ZÁŘIVÉ
LÍČENÍ



PUSŤTE
SI DO ŽIVOTA
ODVÁŽNÉ
A ZÁŘIVÉ
LÍČENÍ

PRODUKT

Oční stíny Nápady na líčení
Kód: 80411, 9 g

POČET BODŮ	KATALOGOVÁ CENA	CENA PRO REGISTROVANÉ UŽIVATELE
13,0	543,00 Kč 19,90 €	353,00 Kč 12,90 €