

# NA DOVOLENOU

## S NOVÝMI PALETKAMI STÍNŮ

Spektrum barev pro denní dovolenkové líčení není omezeno pouze na pískové a béžové odstíny.

VYZKOUŠEJTE I PŘIROZENÉ MÁTOVÉ, OLIVOVÉ ČI JINÉ PŘÍRODNÍ ODSTÍNY

tianDe®

horní řada



kakao



měď



poušť

prostřední řada



šeffík



slunce



terakota

dolní řada



bouře



kůra



hedvábí

SET 1

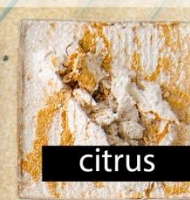
horní řada



mentol



grafit



citrus

prostřední řada



hvězdy



cihla



dřevo

dolní řada



rákos



mandle



soumrak

SET 2

# MODERNÍ LÍČENÍ NA KAŽDÝ DEN

- ✓ KAŽDÁ PALETKA  
OBSAHUJE 9 MÓDNÍCH  
ODSTÍNŮ
- ✓ JSOU MEZI SEBOU  
KOMBINOVATELNÉ
- ✓ V PALETKÁCH NAJDETE  
MIX ODSÍNŮ:
  - saténové + se třpytkami
  - teplé + studené
  - jemné + výrazné
- ✓ MAJÍ JEMNOU TEXTURU  
PRO SNADNÉ NANÁŠENÍ
- ✓ LZE APLIKOVAT NA SUCHO  
I NA MOKRO



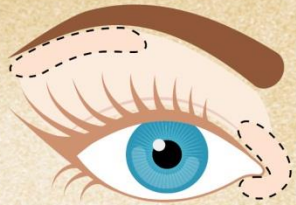
# VARIANTY LÍČENÍ 1. A 2. SETU

PALETKY STÍNŮ JSOU  
UNIVERZÁLNÍ, COŽ  
ZNAMENÁ, ŽE BUDOU  
SLUŽET BLONDÝNKÁM,  
BRUNETKÁM I ZRZKÁM

BAREVNÉ KOMBINACE  
SE VŠAK BUDOU  
U KAŽDÉHO TYPU  
LIŠIT



# Blondýnkám a hnědovláskám **se studeným barevným typem** bude slušet líčení barevnou škálou **HEDVÁBÍ – ŠEŘÍK – KAKAO.**



Naneste odstín hedvábí do vnitřního koutku oka a na závěr líčení pod obočí. Také ho můžete použít jako podklad na víčko.



Na pohyblivou část víčka naneste studený šeříkový odstín. Dodá vašemu líčení nádech hravosti a tajemství.



Na ztmavení vnějšího koutku použijte jemný odstín kakao. Pokud chcete dosáhnout výraznějšího líčení, použijte odstín kůra.



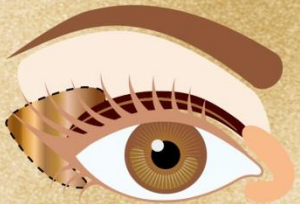
Pro blondýnky a hnědovlásky s teplým odstínem pleti  
je ideální barevná škála  
**SLUNCE – KŮRA – MĚĎ.**



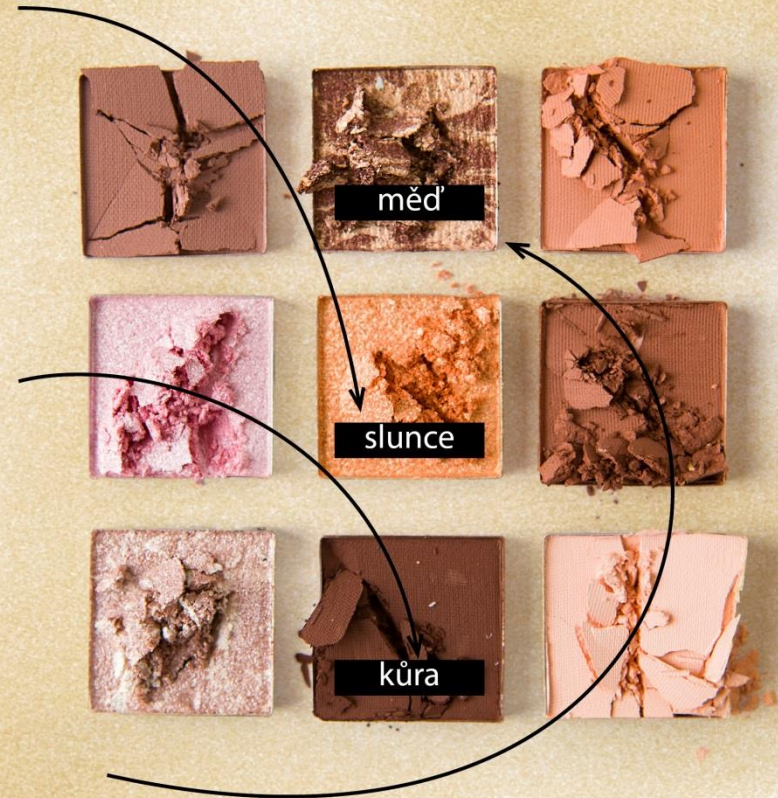
Do vnitřního koutku oka naneste odstín slunce, který zvýrazní líčení a dodá očím jas.



Na víčko aplikujte odstín kůra, který vykouzlí hluboký pohled a zdůrazní všechny barvy očí tohoto fototypu.



Na vnější koutek použijte odstín měď, který se přirozeně a jemně prolíná s denním líčením, takže s ním skvěle splyne.



# Ideální kombinací pro tmavovlásky s teplým odstínem pleti je **MĚĎ – POUŠŤ – KŮRA.**



Do vnitřního koutku oka naneste odstín měď.



Na víčko aplikujte odstín poušť a na vnější část oka odstín kůra.



Kombinace těchto stínů vykouzlí hluboký a svůdný pohled.



Pro brunetky **se studeným fototypem** jsme vybrali mimořádně stylovou kombinaci stínů **HEDVÁBÍ – ŠEŘÍK – KAKAO.**



Do vnitřního koutku naneste matný odstín hedvábí, který se skvěle hodí k teplým i chladným fototypům.



Na víčko aplikujte tajemný odstín šeřík.



Do vnějšího koutku naneste odstín kakao.



## Majitelkám zrzavých kadeří doporučujeme vyzkoušet kombinaci **HEDVÁBÍ – SLUNCE – TERAOKOTA.**



Do vnitřního koutku naneste odstín hedvábí, který rozjasní váš pohled a dodá očím jemný lesk.



Na víčko aplikujte zářivý odstín slunce, který na světlé pleti rudovlásek nádherně vynikne.



Na vnější koutek použijte světle hnědý odstín terakota. Dokonale doplní zářivé a zároveň jemné líčení rudovlásek.





# Pro blondýnky a hnědovlásky se studeným fototypem pleti je ideální barevná škála **MANDLE – RÁKOS – GRAFIT.**



Do vnitřního koutku naneste odstín mandle, který rozjasní oko, takže bude vypadat otevřenější.



Na víčko aplikujte zářivý odstín rákos, jehož studené tóny zvýrazní barvu očí a prohloubí váš pohled.



Do vnějšího koutku naneste odstín grafit. Namalujte jím širokou linku a rozmažte ji.



# Pro blondýnky a hnědovlásky s teplým fototypem pleti je ideální barevná škála **MANDLE – HVĚZDY – DŘEVO.**



Pro rozjasnění pohledu naneste do vnitřního koutku světlý odstín mandle.



Na víčko aplikujte třpytivý odstín hvězdy, který dodá vašemu pohledu zvláštní hravý, slavnostní nádech.



Vnější koutek naličte tmavým odstínem dřeva, který vytváří ve vnějším koutku potřebné stínování.



# Ideální kombinací pro tmavovlásky s teplým odstínem pleti je **HVĚZDY – CIHLA – DŘEVO.**



Do vnitřního koutku oka naneste třpytivý odstín hvězdy.



Na víčko aplikujte teplý odstín cihla. Jedná se o měkký, elegantní, podkladový odstín v neutrálních barvách.



Na vnější koutek použijte tmavý odstín dřevo, který dodá líčení luxusní nádech.



# Brunetkám se studeným odstínem pleti doporučujeme kombinaci **MENTOL – RÁKOS – SOUMRAK.**



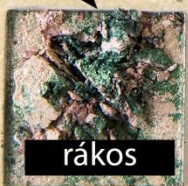
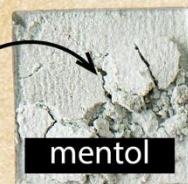
Do vnitřního koutku oka naneste třpytivý odstín mentol, který zvýrazní chladný podtón.



Na víčko použijte svůdný, jemně třpytivý odstín rákos.



Na vnější koutek aplikujte třpytivý odstín soumrak, který toto trio skvěle doplňuje.



# Majitelkám **zrzavých kadeří** doporučujeme vyzkoušet kombinaci **CITRUS – CIHLA – HVĚZDY.**



Do vnitřního koutku naneste výrazný,  
veselý a zářivý odstín citrus.



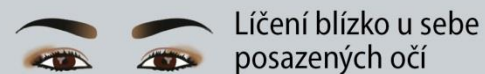
Na víčko aplikujte působný odstín cihla.



Vnější koutek naličte zářivým odstínem  
hvězdy, který k rudovláskám neuvěřitelně  
dobře pasuje.



# LÍČENÍ PODLE TVARU OČÍ

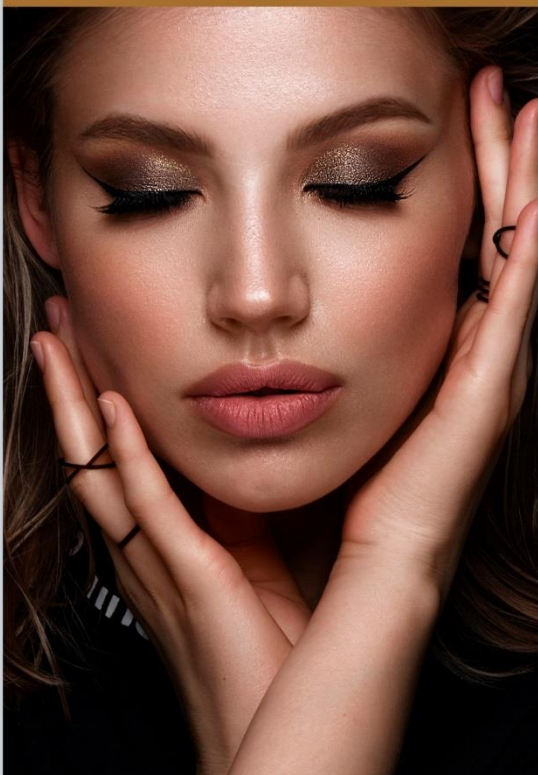


# MODERNÍ TECHNIKY LÍČENÍ

tianDe®

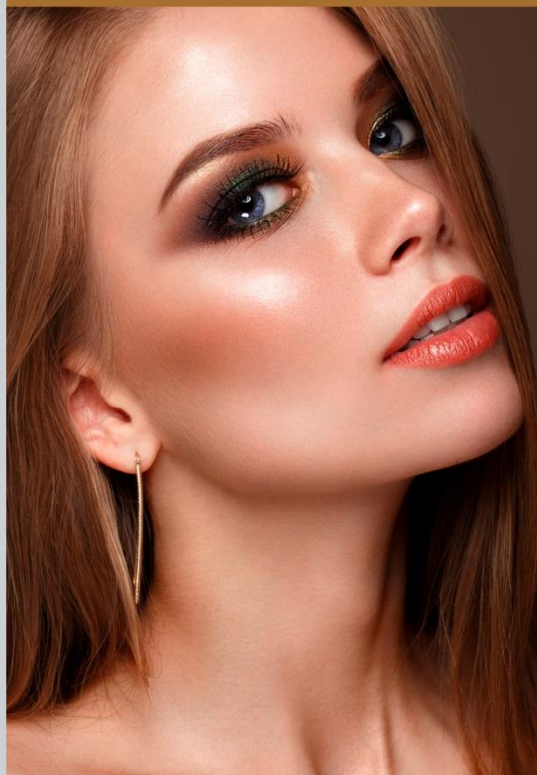
S našimi novými paletkami můžete snadno vyzkoušet všechny moderní techniky líčení.

## KLASICKÉ TRIO



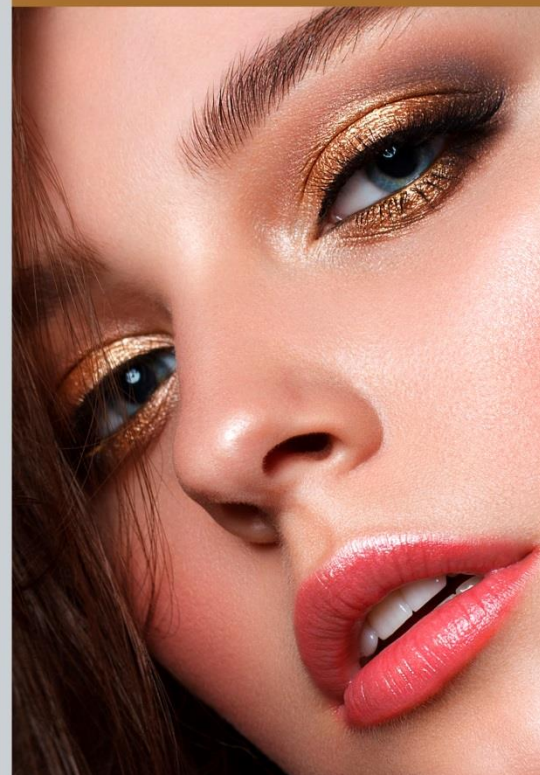
Tři odstíny s plynulým přechodem od světlého k tmavému, které při rozetření vytvářejí efekt gradientu.

## METODA ROZMAZÁNÍ



Několik odstínů očních stínů (3–5) se rozetře vatovou tyčinkou.

## MOKRÁ METODA



Zvýšení hustoty, sytosti a odolnosti stínů.



PUSŤTE  
SI DO ŽIVOTA  
ODVÁŽNÉ  
A ZÁŘIVÉ  
LÍČENÍ





PUSŤTE  
SI DO ŽIVOTA  
ODVÁŽNÉ  
A ZÁŘIVÉ  
LÍČENÍ

PRODUKT

**Oční stíny Nápady na líčení**  
Kód: 80411, 9 g

POČET BODŮ	KATALOGOVÁ CENA	CENA PRO REGISTROVANÉ UŽIVATELE
13,0	543,00 Kč 19,90 €	353,00 Kč 12,90 €